



Sponsored by:



Corso pratico di istopatologia a microscopio multitestata

In viaggio tra i neuroni

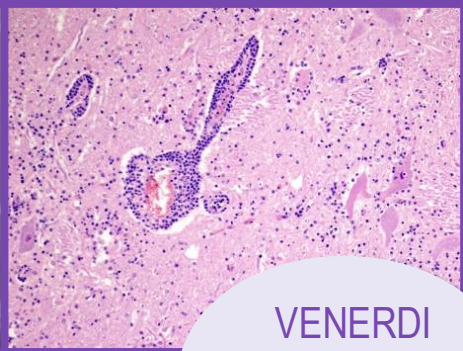
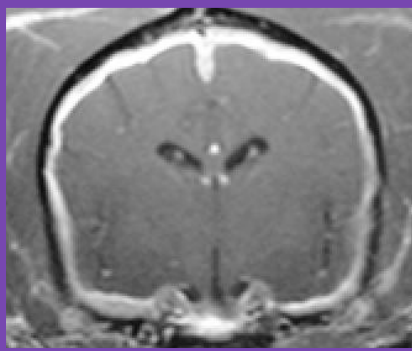
Neuropatologia e neurologia a confronto

Prof. Carlo Cantile, DVM

**Prof. Giunio Bruto Cherubini, DVM, DECVN, FRCVS EBVS® & RCVS
Specialist in Veterinary Neurology**

*Dipartimento di Scienze Veterinarie – Università di Pisa
Sezione di Anatomia Patologica
Servizio di Neurologia e Neurochirurgia*

**8 CREDITI
SPC**

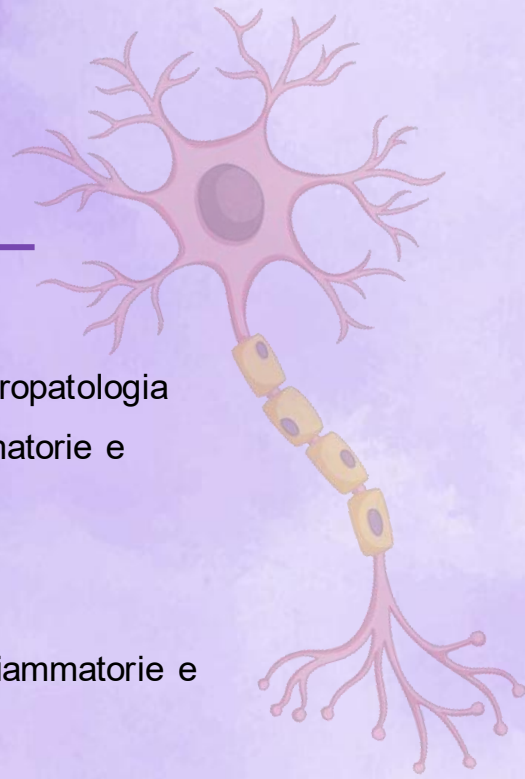


**VENERDI
3 OTTOBRE
2025**

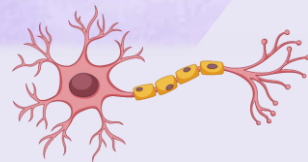
Presso Dipartimento di Scienze Veterinarie - Università di Pisa

PROGRAMMA SCIENTIFICO

09.00	Benvenuti – Prof.ssa Abramo (Malpighi Pathology Academy Vet)
09.20	Approccio diagnostico e peculiarità nella neuropatologia
10.00	Condivisione e discussione – Lesioni infiammatorie e necrotizzanti (parte 1)
11.00	Coffee time <i>Sponsor time (Buona Pet)</i>
11.30	Condivisione e discussione casi – Lesioni infiammatorie e necrotizzanti (parte 2)
13.00	Light lunch time
14.00	Condivisione e discussione casi – Lesioni degenerative, traumatiche-vascolari e neoplastiche (parte 1)
15.30	Coffee time
16.00	Condivisione e discussione casi – Lesioni degenerative, traumatiche-vascolari e neoplastiche (parte 1)
17.30	Fine del corso



OBIETTIVI DEL CORSO



Il corso è pensato per aiutare *patologi e clinici veterinari* interessati alla neuropatologia:

- Metodo di approccio allo studio delle patologie del sistema nervoso centrale degli animali domestici.
- Riconoscimento delle principali lesioni cellulari e tissutali del sistema nervoso
- Correlazione tra istopatologia, lesioni macroscopiche e quadro clinico-neuroradiologico



Carlo Cantile si laurea in Medicina Veterinaria nel 1988 presso l'Università di Pisa e consegue il diploma post-laurea in "Ispezione e igiene degli alimenti di origine animale" nel 1991. Si appassiona alla neuropatologia veterinaria, attraverso una formazione specialistica in Svizzera e negli Stati Uniti (1997-2002).

Attualmente è Professore Ordinario di Anatomia Patologia e Autopsie ed è responsabile del servizio di necropsia presso il Dipartimento di Scienze Veterinarie (DSV) dell'Università di Pisa; vicedirettore del DSV dal 2021 al 2024.

La sua principale area di ricerca è la patologia del sistema nervoso centrale, periferico e muscolare dei mammiferi domestici.

È autore di oltre 100 pubblicazioni scientifiche su riviste interazionali e co-autore del capitolo sul sistema nervoso in «*Pathology of Domestic Animals*» (6^a, 7^a ed., Elsevier) e del libro «*Neuropatologia e Neuroimaging*» (Poletto editore, 2011). Ha partecipato come referee per numerose riviste scientifiche internazionali ed è editor advisor del *Journal of Comparative Pathology*. È tutor di dottorandi, borsisti, assegnisti di ricerca e resident per il conseguimento del diploma dell'European College of Veterinary Neurology.

Giunio Bruto Cherubini si laurea in Medicina Veterinaria nel 1998 presso l'Università di Pisa. Successivamente completa l'ECVN conforming residency in Neurology/Neurosurgery al Royal Veterinary College nel 2004, dove rimane in qualità di "Lecturer in Neurology/Neurosurgery" fino al 2007.

Dal 2006 è Diplomate ECVN ed EBVS[®] Specialist in Veterinary Neurology e dal 2008 RCVS Recognised Specialist in Veterinary Neurology. Nel 2021 è diventato Fellow del Royal College of Veterinary Surgeons.

È stato Special Professor in Veterinary Neurology (2007-2010) e quindi Honorary Associated Professor of Veterinary Neurology presso University of Nottingham (2010-2023). Dal 2023 diventa Professore Associato presso l'Università di Pisa, dove svolge attività clinica e di ricerca e insegna Clinica Chirurgica, Semeiotica Chirurgica e Neurologia/Neurochirurgia Veterinaria.

Nel 2007 ha fondato il servizio di neurologia/neurochirurgia presso la Dick White Referrals, centro di riferimento per la neurologica e neurochirurgia veterinaria.

È autore di numerose pubblicazioni, di cui più di 90 su riviste internazionali e presenta abitualmente in congressi nazionali ed internazionali. I principali interessi sono la neurochirurgia e la neuro-oncologia.

È Presidente dell'Ordine dei medici Veterinari di Lucca e Consigliere Nazionale FNOVI con attività nei Gruppi di Lavoro: Università, Qualità, Farmaco e Formazione.



INFORMAZIONI GENERALI

Relatore: *Prof. Carlo Cantile, DVM*

*Prof. Giunio Bruto Cherubini, DVM, DECVN, FRCVS EBVS®
& RCVS Specialist in Veterinary Neurology*

Organizzatrici:

Dr.ssa Francesca Parisi, DVM, PhD

Dr.ssa Margherita Orlandi, DVM, ECVP Dipl

Prof.ssa Francesca Abramo, DVM

Cellulare: +39 329-5991752

E-mail: malpighivet@gmail.com

ISCRIZIONE

[LINK MODULO](#)

[PRE-ISCRIZIONE](#)

[\(clicca qui o](#)

[scannerizza il QR code\)](#)



- Termine iscrizioni: Venerdì **26 Settembre**.
- Numero massimo di partecipanti: **17 persone**.
- Quota iscrizione (comprensiva di sessioni scientifiche, materiale cartaceo e digitale, light lunch, 2 coffee break, iscrizione Fondazione anno '25): **90 €** (50€ per iscritti alla Fondazione nell'anno 2025)
- Termini di cancellazione: notifica tramite email entro **28 Settembre** (successivamente il rimborso non sarà garantito, ma sarà possibile essere sostituiti da collega)
- Modalità pagamento: **Bonifico**

Beneficiario: Malpighi Pathology Academy

Banca: Credit Agricole Carispezia

IBAN: IT32U0623010727000040818406

COME RAGGIUNGERCI

Sede del corso: Dipartimento di Scienze Veterinarie - Pisa,
Viale delle Piagge, n° 2 (Aula microscopio multitesta – piano
terra, entrata lato via Guglielmo Agnelli n°3)

Da stazione Pisa Centrale

- In autobus: linea 14 o LAM rossa; tempo di percorrenza circa 15 minuti
- A piedi: circa 20 minuti di percorrenza

In auto: uscita autostrada consigliata "Pisa centro"

