

1222-2022
800
ANNI



UNIVERSITÀ
DEGLI STUDI
DI PADOVA

Anno Accademico
2022-2023

MASTER
UNIVERSITARIO
II LIVELLO

PV

Patologia veterinaria



Dipartimento di
Biomedicina Comparata
e Alimentazione





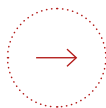
PV

patologia veterinaria

PRESENTAZIONE



Il Master in Patologia Veterinaria nasce come iniziativa di alcuni patologi veterinari per creare un percorso formativo specialistico post-lauream nazionale in questa disciplina. Per tale formazione, questa iniziativa vuole avvalersi pienamente di tutta la ricchezza di esperienza e competenza presente sul territorio nazionale e orientarsi fortemente a un percorso che ricalchi parzialmente la formazione volta all'esame del College Europeo in Patologia Veterinaria (ECVP). L'obiettivo del Master è quindi la formazione di **professionisti con competenze in patologia veterinaria secondo standard internazionali elevati** (i.e., board internazionali - ECVP, ACVP) con riferimento alla patologia generale e all'anatomia patologica macro e microscopica, inclusa la patologia forense, applicate alle principali specie domestiche e, in cenni, alle specie non-domestiche/non-mammifere.



DESTINATARI E SBocchi OCCUPAZIONALI

Il Master in Patologia Veterinaria si rivolge esclusivamente a **laureati in medicina veterinaria** con titolo italiano o estero (l'attività didattica si svolgerà in italiano). Non sono necessarie esperienze specifiche, solo un forte interesse ad approfondire l'ambito della disciplina. A seguito dell'acquisizione del titolo, i corsisti hanno la possibilità di affrontare adeguatamente, secondo alti standard professionali, la casistica di diagnostica necroscopica e isto/citopatologica veterinaria e alcune attività di ricerca correlate alla patologia veterinaria. Questo permette loro di trovare sbocchi pubblici e privati, ad esempio in aziende e laboratori di diagnostica veterinaria, in aziende farmaceutiche, in aziende deputate all'ispezione anatomo-patologica animale, in ambito di sanità pubblica veterinaria (es. ASL e istituti zooprofilattici), in parchi zoologici e in ambito di ricerca universitaria.



CONTENUTI FORMATIVI

Il Master in Patologia Veterinaria vuole sviluppare e approfondire le conoscenze finalizzate all'applicazione della patologia veterinaria in ambito diagnostico e di ricerca con riferimento alla patologia generale, l'anatomia patologica (macroscopica e microscopica), ivi inclusa la patologia forense, le tecniche diagnostiche e di ricerca nelle principali specie domestiche e nelle specie selvatiche/esotiche, acquatiche, avicole e di laboratorio.

Tutti gli ambiti verranno approfonditi secondo gli aggiornamenti presenti nella letteratura scientifica internazionale più recente

<https://www.ecvpath.org/literature-list-2023/>



PROGRAMMA DEI CORSI

Il Master in Patologia Veterinaria prevede la formazione a distanza online organizzata principalmente il venerdì pomeriggio, in materia di:

MODULO

CONTENUTI

PATOLOGIA GENERALE
E MOLECOLARE
VETERINARIA

Comprensione dei quattro aspetti principali della patologia generale: l'eziologia, i meccanismi patogenetici, le alterazioni strutturali generali in cellule e tessuti (danni morfologici) e le principali conseguenze funzionali. Sono previste circa 50 ore di didattica on-line.

ANATOMIA PATOLOGICA
SPECIALE VETERINARIA

Comprensione delle **patologie d'organo** in riferimento alle cause, alla patogenesi e alle relative lesioni morfologiche. Questo modulo prevede circa 50 ore di didattica on-line e viene direttamente affiancato nel calendario dal modulo 4. In aggiunta, sono programmati due weekend residenziali (in presenza) per attività esercitativa su lesioni macroscopiche.

PATOLOGIA FORENSE
E DIAGNOSTICA
NECROSCOPICA

Approccio critico ai casi forensi e applicazione delle metodologie forensi ai casi giudiziari. In particolare, il modulo affronta tematiche quali: **tanatologia e tafonomia**, esame della **scena del crimine e repertamento**, tecniche di **diagnostica necroscopica forense** e riscontro diagnostico, **normativa** nazionale e internazionale in materia di benessere e maltrattamento animale, **terminologia** specifica, **fisiopatologia** della morte, **lesioni** anatomo-patologiche accidentali e non accidentali, **avvelenamenti**. Questo modulo prevede circa 40 ore di didattica on-line e due weekend residenziali (in presenza) per attività esercitativa su casi forensi.

ISTOPATOLOGIA E
CITOPATOLOGIA
VETERINARIA

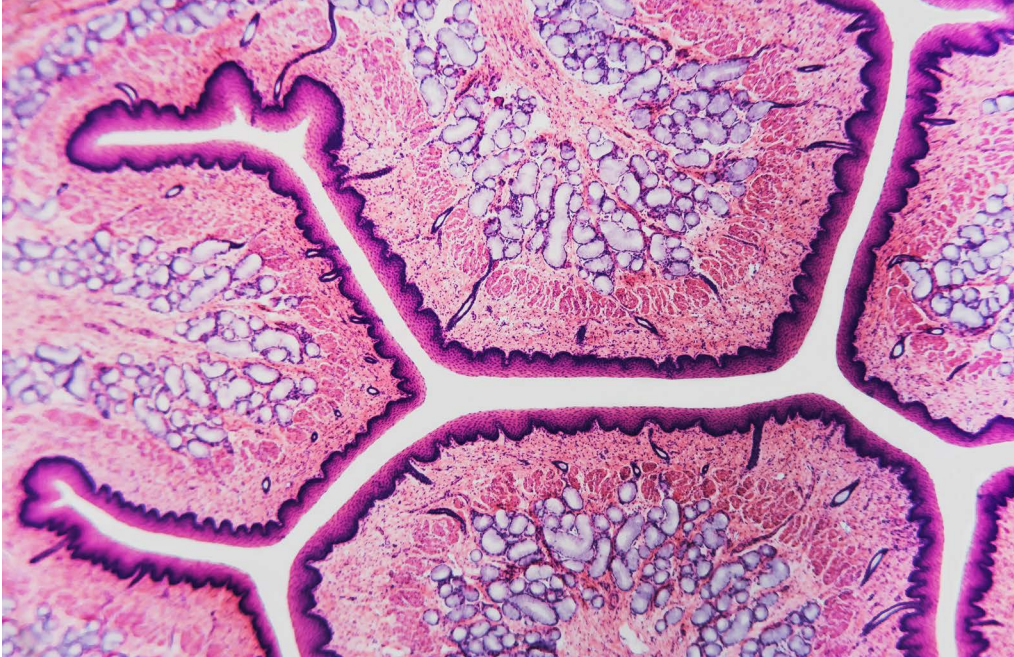
Riconoscimento a livello istologico delle **lesioni morfologiche tissutali** attraverso la formulazione delle diagnosi morfologiche includendo le possibili cause e la patogenesi. Questo modulo prevede circa 40 ore di didattica on-line prevalentemente svolta in forma esercitativa su vetrini istologici e citologici digitalizzati. L'attività viene calendarizzata in sincronia con gli argomenti del modulo 2. In aggiunta sono programmati due weekend residenziali (in presenza) per attività esercitativa su lesioni istologiche comprensive anche della tecnica descrittiva istologica come da indicazioni per l'esame del ECVP.

MODULO**CONTENUTI****PATOLOGIA VETERINARIA
MACROSCOPICA**

Riconoscimento a livello macroscopico delle lesioni morfologiche riscontrabili in tessuti, organi e apparati attraverso la **formulazione delle diagnosi morfologiche** incluse l'identificazione delle possibili cause e dei processi patogenetici, come da indicazioni per l'esame del ECVF. Questo modulo prevede circa 30 ore di didattica on-line prevalentemente svolta su immagini di lesioni macroscopiche calendarizzate per specie animali domestiche e, in cenni, non-domestiche/non-mammifere.

**TECNICHE DI LABORATORIO
APPLICATE**

Comprensione e applicazione delle metodiche diagnostiche e di ricerca, di base e innovative, applicate alla patologia veterinaria con brevi riferimenti anche alla **patologia tossicologica**, al disegno di studi di ricerca, alla **statistica** applicata. Questo modulo prevede circa 30 ore di didattica on-line. In aggiunta sono programmati due weekend residenziali (in presenza) per attività esercitativa in laboratorio sulle principali tecniche.





CORPO DOCENTE

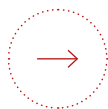
Le attività di docenza e di tirocinio, su ogni argomento del percorso formativo, vengono svolte da professionisti certificati (es. ECVP/ACVP/ECVCP) o professionisti laureati con comprovata esperienza negli argomenti specifici. Molti docenti sono già coinvolti nella formazione post-lauream anche volta alla preparazione dei candidati per l'esame ECVP e in alcuni casi anche per l'esame ECVCP. La strutturazione didattica dei due anni del Master vuole tentativamente rappresentare un contributo per la formazione di due anni del periodo necessario per il training per ECVP che prevede 1 anno di internship post-lauream più 3 anni di training per il percorso normale.



WEEKEND RESIDENZIALI IN PRESENZA

Nel Master sono previsti alcuni (4-5) weekend residenziali in presenza che possono svolgersi da giovedì a sabato o da venerdì a domenica. L'Università degli Studi di Padova (Dip. BCA, Agripolis, Legnaro, PD) e l'Università Federico II di Napoli (Dip. MVPA, Napoli) sono sedi certamente coinvolte in queste attività, tuttavia anche altre sedi italiane potranno mettere a disposizione le proprie strutture per le attività pratiche. Queste si svolgono in piccoli gruppi eventualmente anche in regime rotazionale.





INFORMAZIONI

Inizio e fine attività (indicativi): 30 novembre 2022 - 30 settembre 2023

Data chiusura pre-iscrizioni: 07 ottobre 2022

Durata: biennale

Modalità didattica: a distanza

Sede delle lezioni:

Dipartimento di Biomedicina Comparata e Alimentazione (Unipd) >

V.Le Dell'università, 16, 35020, Legnaro (PD)

Dipartimento Medicina Veterinaria Produzioni Animali (Unina) >

Via Federico Delpino, 1, 80137, Napoli

Lingua erogazione: italiano

CFU: 60

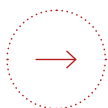
Contributo di iscrizione totale:

€ 5.029,00 (prima rata: € 3.022,50 - seconda rata: € 1.506,50)

Area tematica: Salute, ambiente e territorio

Posti disponibili (min-max): 12-20

Frequenza obbligatoria: 70%



CONTATTI

Direttore

Prof.ssa Valentina Zappulli

Web

master PV

Segreteria organizzativa

Stefano Bianchini

stefano.bianchini@unipd.it

T. 0498272517



*Per i titoli d'accesso ed altre informazioni,
fare riferimento all'avviso di selezione 22/23*

